



Bestand und Konfliktanalyse Baugebiet



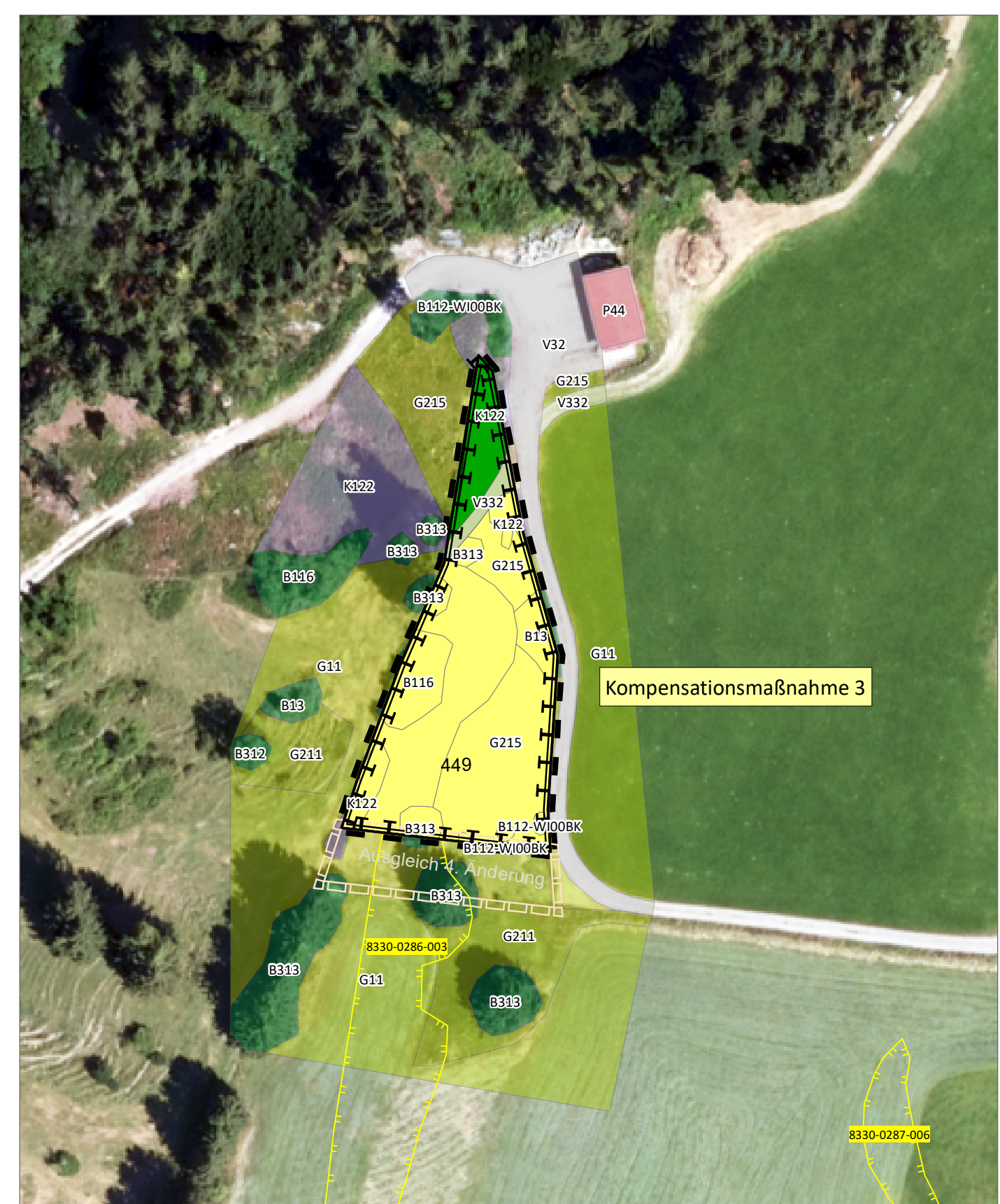
Maßnahmen Baugebiet

- Vermeidungsmaßnahmen**
- Ökologische Gestaltungs- und Pflegemaßnahmen im Bereich PV-Anlage:
 - GRZ < 0,5
 - Abstand Modulreihen mind. 3 m
 - Bodenabstand Zaun mind. 15 cm
 - Bodenabstand Module mind. 0,8 m
 - Maßnahmen zum Bodenschutz bei Erdarbeiten, Vermeidung von Bodenverdichtungen
 - Entwicklung von mäßig extensiv genutztem, artenreichem Grünland G212 durch
 - Aushagerung durch mehrschürige Mahd in den ersten 3 Jahren mit Mähgutentfernung
 - Extensive Beweidung, Beginn frühestens im Juni, kurze Bestoßung und lange Weideruhe, zwei Durchgänge, ggf. Nachmahd
 - Alternative Pflege als Mähwiese, 2-3schürig, erste Mahd im Juni, mit Entnahme des Schnittguts
 - keine Düngung und Pflanzenschutzmittel

- Landschaftspflegerische Maßnahmen**
- Umgebung Kompensationsmaßnahmen
 - Erhalt von Bestandsbäumen
 - Erhalt Feldzufahrt
 - Schotterrasen, artenreiche Ansaatmischung
 - Strauch- und Strauch-Baumhecke, mesophil (B112-WH00BK)
 - Verwendung gebietseigene Gehölze
 - Entwicklung von artenreichem Extensivgrünland (Magerweide, G214-GX00BK)
 - Mindestens 2schürige Mahd in den ersten drei Jahren zur Aushagerung und Eindämmung von Gehölzen, Entnahme des Schnittguts
 - Extensive Beweidung, Beginn frühestens Mitte Mai, kurze Bestoßung und lange Weideruhe, 1-2 Durchgänge je nach Futterangebot, ggf. Nachmahd mit Schnittgutentfernung
 - Anstatt der Beweidung ist eine 1-2schürige Mahd ab Juli und im Herbst möglich
 - Verzicht auf Düngung und Pflanzenschutzmitteln



Bestand und Ermittlung Ausgleichsumfang Kompensationsfläche 3



Maßnahmen Kompensationsfläche 3

- Biotope**
- B112-WI00BK Mesophile Gebüsch / Hecken
 - B116 Gebüsch / Hecken stickstoffreicher, ruderaler Standorte
 - B13 Stark verbuchte Grünlandbrachen / junge Pflanzflächen
 - B312 Einzelbäume / Baumreihen / Baumgruppen mit überwiegend einheimischen, standortgerechten Arten, mittlere Ausprägung
 - B313 Einzelbäume / Baumreihen / Baumgruppen mit überwiegend einheimischen, standortgerechten Arten, alte Ausprägung
 - Grünland
 - G11 Intensivgrünland
 - G211 Mäßig extensiv genutztes, artenarmes Grünland
 - G215 Mäßig extensiv bis extensiv genutztes Grünland, brachgefallen
 - G4 Tritt- und Parkrasen
 - Säume und Staudenfluren
 - K122 Mäßig artenreiche Säume und Staudenfluren frischer bis mäßig trockener Standorte
 - Öffentliche und private Grünflächen
 - P21 Privatgärten und Kleingartenanlagen, strukturararm
 - Gebäude
 - P44 Kleingebäude der Land- und Energiewirtschaft
 - Verkehrsflächen, versiegelt oder befestigt
 - V11 Verkehrsflächen des Straßen- und Flugverkehrs, versiegelt
 - V12 Verkehrsflächen des Straßen- und Flugverkehrs, befestigt
 - V32 Rad-/Fußwege und Wirtschaftsweg, befestigt
 - Verkehrsflächen, unbefestigt
 - V332 Rad-/Fußwege und Wirtschaftsweg, unbefestigt, bewachsen

- Schutzgebiete und schützenswerte Bestandteile der Natur**
- Quellen:
Bayerisches Fachinformationssystem Naturschutz (FIS-Natur), eigene Aufnahme
- 8330-0229-010 Amtlich kartiertes Biotop - Biotopkartierung Bayern-Flachland
 - 8330-0286-003 Landschaftsschutzgebiet "Forgensee und benachbarte Seen"

- Planungen**
- Umgebung des räumlichen Geltungsbereichs des Bebauungsplans
 - Gewerbegebiet
 - Sondergebiet PV-Anlage
- Sonstige Plangrafik: siehe Bebauungsplanzeichnung

- Konfliktanalyse**
- Eingriff durch Gewerbegebiet, GRZ 0,8 (Faktor 0,8)
 - Eingriff von mittlerer Intensität, Faktor 0,7 - Umfahrung PV-Anlage/Schotterrasen
 - Nicht erheblicher Eingriff durch PV-Anlage, unter Berücksichtigung umfangreicher Vermeidungsmaßnahmen
 - Kompensation, Aufwertung des Bestandes um 3-4 Wertpunkte
 - Kompensation, Aufwertung des Bestandes um 5-7 Wertpunkte

NR.	DATUM	ART DER ÄNDERUNG	VON
BEBAUUNGSPLAN Vorhabenbezogener Bebauungsplan Nr.7 "Gewerbegebiet Ost", 5. Änderung und Erweiterung			
KOMMUNE	Gemeinde Rieden am Forgensee Lindenweg 4 87669 Rieden a. F.		
LAGE	Fl.Nr. 1639 Gmkg. Rieden a. F. "Im Tal"		
INHALT	Anhang zur Bebauungsplanbegründung: Konfliktanalyse nach BayKompV Landschaftspflegerische Maßnahmenplanung		
VERFASSER	MATTHIAS KIECHLE · LANDSCHAFTSARCHITEKTUR Dipl.-Ing. (FH) Matthias Kiechle Landschaftsarchitekt bdla Stapferweg 10 · 87459 Pfronten Tel 08363 / 3306 055 · Fax 08363 / 3306 057 info@kiechle-la.de · www.kiechle-la.de		
PROJEKT-NR.	23009	PLAN-NR.	
PLANGRÖSSE	900 * 500 mm	1 von 1	
MASSSTAB	1:1.000		
DATUM	24.07.2023		

